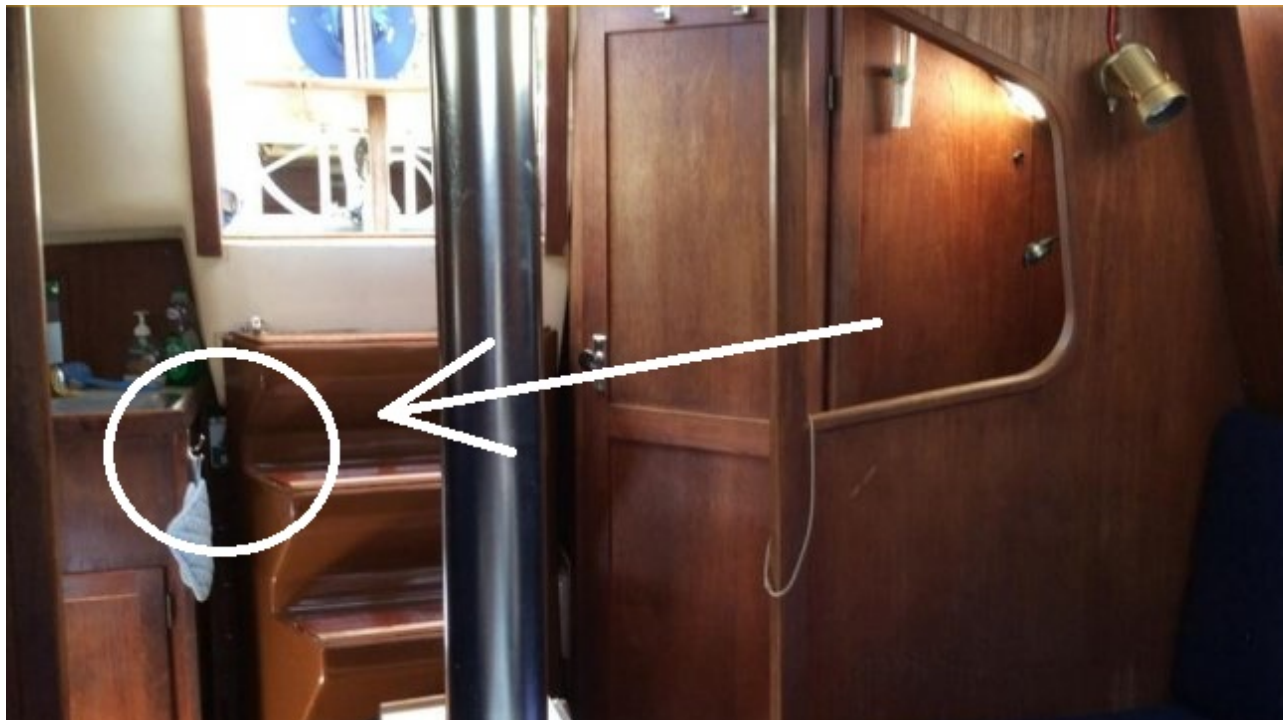


# Motorinstruktion MYC FIVE

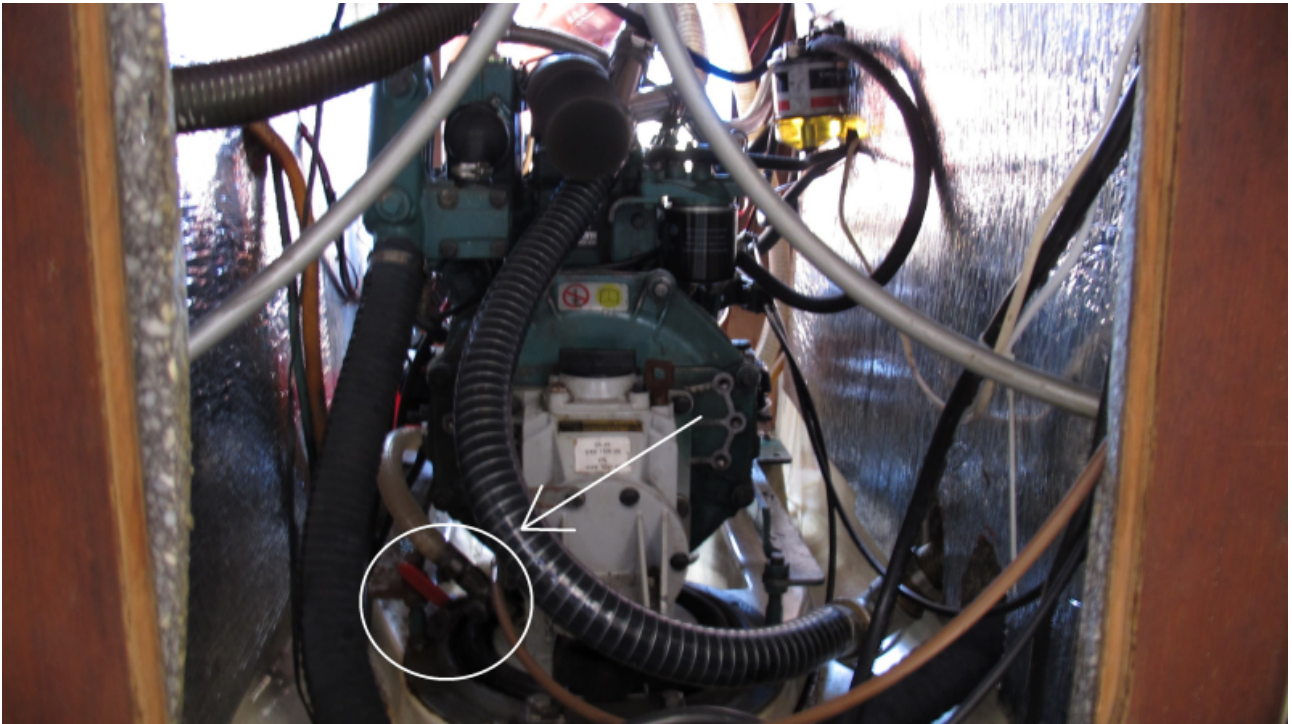
Varje dag före första motorstart skall följande kontroller ovillkorligen utföras:

1. Kontrollera kylvätskenivå i expansionskärlet bakom trappan.



2. Kontrollera oljenivån på oljestickan i motorn. Fyll på vid behov. (c:a 1 liter mellan märkena)

3. Kontrollera att kranen för sjövattnintaget som sitter på drevet är öppen.



4. Starta motorn.

Kontrollera följande direkt efter motorstart:

1. Att det kontinuerligt kommer rikligt med vatten ur avgasröret.
2. Att det inte läcker vatten eller olja från motorn.

Om felfunktion upptäcks för någon av punkterna 1 eller 2, STOPPA MOTORN OMEDELBART. Dessa två punkter måste vara åtgärdade före återstart.

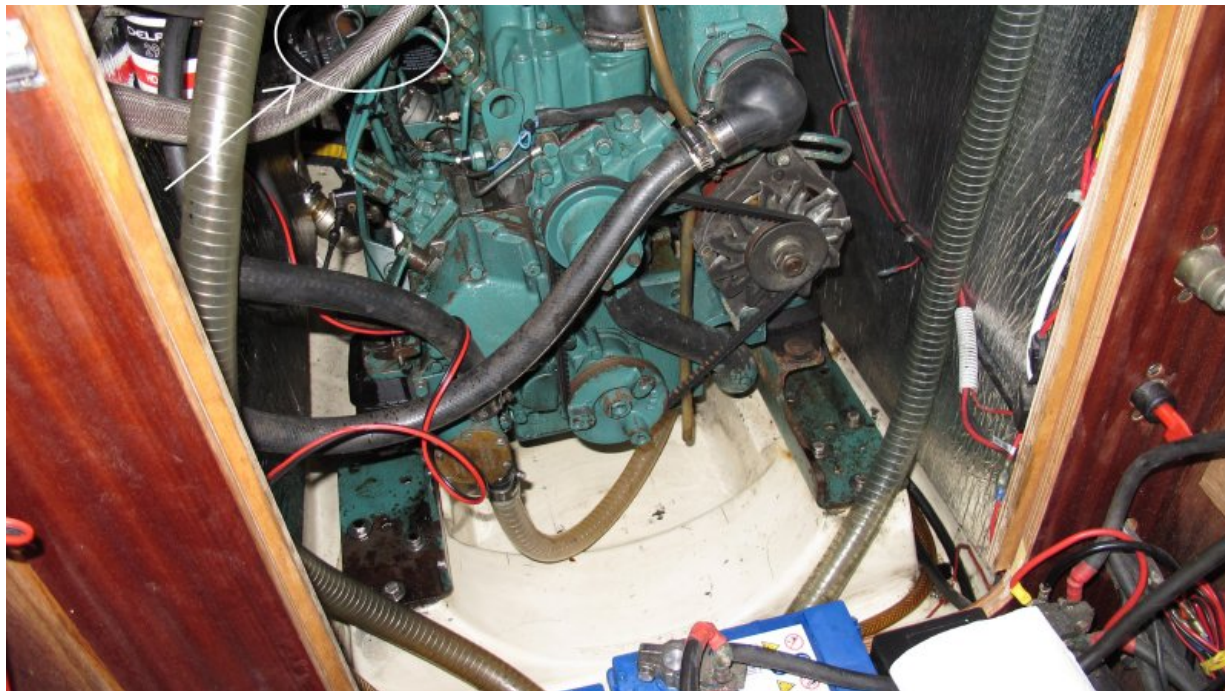
Under motorgång:

Marschvarv på motorn bör ligga mellan 1800 och 2000 och får vid kontinuerlig drift aldrig överskrida 2400 varv. Ge akt på motorpanelen och lyssna på motorns gång. Observera att båten inte går fortare än skrovet tillåter, ett högre motorvarv innebär bara förslitning och bränsleförbrukning.



Kontrollera följande varje dag efter motorns avstängning:

1. Att det inte finns vatten eller olja i motorrummet. (Om så, gör rent. lokalisera och åtgärda)



2. Läs av timräknaren i sittbrunnen och anteckna siffran i motorloggen.



